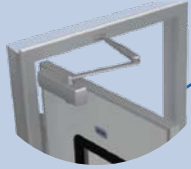


# PUERTA SANITARIA INEMA



Brazo hidráulico  
terminación acero inox.  
(opcional)



Marco ajustable  
a distintos espesores muros

Manilla y cerradura en acero  
Inox, incluye juego de llaves.



Bisagras de aluminio,  
libres de mantención.



Protección frontal inferior en aluminio diamantado  
en 2mm o pead plástico. (opcional)

Barra antipánico  
y espanoleta en aluminio.  
(opcional)



\*Imagen referencial  
Disponibilidad 1 o 2 hojas





Bajo consumo de energía



Mantenimiento fácil y rápido



Refrigerante Ecológico



Mayor volumen interno



Seguro



No requiere cuarto de máquinas



Flexibilidad de Diseño



Instalación rápida y sencilla



Temperaturas de 0° a -20 C°



Voltaje 220 Monofásico 50HZ,60HZ, multifrecuencia.

## Desarrollado y construido con los más estándares de calidad

*Diseñada para su uso en la industria de alimentos, edificios industriales, industria de áreas limpias, laboratorios, hospitales.*

### TERMINACIONES PUERTA ESTÁNDAR ACERO PREPINTADO REGULAR POLIÉSTER 20 MICRAS BLANCO

#### Revestimientos opcionales:

- Acero inoxidable
- Acero prepintado regular poliéster en colores
- Acero food safe

Consulte por nuestra carta de colores en acero prepintado.



#### OPCIONALES:

- Ventana termo panel para puerta de mt°.
- Puerta sanitaria incorporada a la hoja principal.
- Revestimientos en acero Inox.
- Cerradura con llave.

- Puerta construida en prensa monoblock, aislada en poliuretano de alta densidad. 40kg/m3.
- Espesor de hoja 40mm inyectada en poliuretano ecológico (pentano) exentos de gases CFC.
- Mirilla en policarbonato estándar 30cm x 60cm, marco negro.
- Burlete perimetral incorporado al marco de la puerta, resistente al alto trafico. Puerta no estanca, para zonas con alta presión. No incluye Burlete en parte inferior.
- Marco de puerta en aluminio anodizado, lavable y altamente sanitario, adaptable a varios espesores de muro inferior.

#### VENTAJAS

- Puerta Inema cumplen los más altos estándares de calidad para condiciones sanitarias y de durabilidad con certificación Iso 9001.
- Aislación con poliuretano resguardando las condiciones térmicas del recinto.
- Completamente lavable en detergentes neutros.

#### APLICACIONES

- Industria de alimento en general.
- Plantas Frigoríficas
- Sala de procesos.
- Oficinas
- Recintos Sanitarios (hospitales, salas limpias, laboratorios).

