

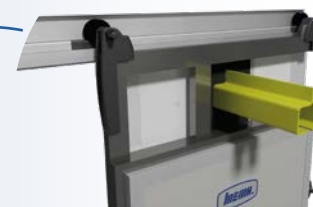
# PUERTA FRIGORÍFICA CORREDERA CON PASO RIEL INEMA



Guía de soporte de puerta  
en acero inoxidable.

Remarco de PVC recubierto  
en acero prepintado o Inox.

\*Imagen referencial



Detalle paso de riel,  
incluye costina de lama.



Vista interior  
manilla seguridad  
interna anti trapiemto





Bajo consumo de energía



Mantenimiento fácil y rápido



Refrigerante Ecológico



Mayor volumen interno



Seguro



No requiere cuarto de máquinas



Flexibilidad de Diseño



Instalación rápida y sencilla



Temperaturas de 0° a -20 C°



Voltaje 220 Monofásico 50HZ,60HZ, multifrecuencia.

## Desarrollado y construido con los más estándares de calidad

*Puerta corredera Inema esta concebida para la construcción de cámaras frigoríficas de Conservación (+0°C).*

*Sus características y robustez la hacen ser un producto de uso para los Frigoríficos, Industria de Cárnica, Supermercados y Locales Comerciales con paso de varas.*

## TERMINACIONES PUERTA ESTÁNDAR ACERO PREPINTADO BLANCO REGULAR POLIÉSTER.

Revestimientos opcionales:

- Acero inoxidable
- Acero prepintado regular poliéster en colores
- Acero food safe

Consulte por nuestra carta de colores en acero prepintado.



## OPCIONALES:

- Ventana termo panel para puerta de mt°.
- Cerradura con llave.

- Puerta monoblock inyectada en prensa de alta tecnología. Color estándar blanco.
- Herrajería de alta Calidad en aluminio anodizado, Mth Italia.
- Guía de piso a muro en aluminio, que garantiza características sanitarias y de fácil apertura.
- Espesor de hoja en 100mmm, con núcleo poliuretano de alta densidad.
- Protección frontal en acero aluminio diamantado.

## VENTAJAS

- Puerta Inema cumplen los más altos estándares de calidad para condiciones de refrigeración.
- Durabilidad, puerta monoblock., Cuenta con certificación Iso 9001.
- Aislación con poliuretano ecológico, libre de CFC.

## APLICACIONES

- Frigoríficos
- Frigoríficos Cárnicos
- Frigoríficos Bovinos
- Frigoríficos Porcinos
- Cámaras de media temperatura.
- Sala de proceso con paso de varas de animales.

