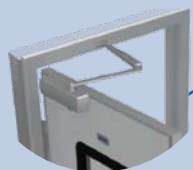


PUERTA SANITARIA INEMA



Brazo hidráulico
terminación acero inox.
(opcional)

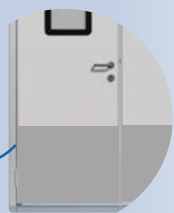


Marco ajustable
a distintos espesores muros

Manilla y cerradura en acero
Inox, incluye juego de llaves.



Bisagras de aluminio,
libres de mantención.



Protección frontal inferior en aluminio diamantado
en 2mm o pead plástico. (opcional)

Barra antipánico
y espanoleta en aluminio.
(opcional)



*Imagen referencial
Disponibilidad 1 o 2 hojas





Bajo consumo de energía



Mantenimiento fácil y rápido



Refrigerante Ecológico



Mayor volumen interno



Seguro



No requiere cuarto de máquinas



Flexibilidad de Diseño



Instalación rápida y sencilla



Temperaturas de 0° a -20 C°



Voltaje 220 Monofásico 50HZ,60HZ, multifrecuencia.

Desarrollado y construido con los más estándares de calidad

Diseñada para su uso en la industria de alimentos, edificios industriales, industria de áreas limpias, laboratorios, hospitales.

TERMINACIONES PUERTA ESTÁNDAR ACERO PREPINTADO REGULAR POLIÉSTER 20 MICRAS BLANCO

Revestimientos opcionales:

- Acero inoxidable
- Acero prepintado regular poliéster en colores
- Acero food safe

Consulte por nuestra carta de colores en acero prepintado.



OPCIONALES:

- Ventana termo panel para puerta de mt°.
- Puerta sanitaria incorporada a la hoja principal.
- Revestimientos en acero Inox.
- Cerradura con llave.

- Puerta construida en prensa monoblock, aislada en poliuretano de alta densidad. 40kg/m3.
- Espesor de hoja 40mm inyectada en poliuretano ecológico (pentano) exentos de gases CFC.
- Mirilla en policarbonato estándar 30cm x 60cm, marco negro.
- Burlete perimetral incorporado al marco de la puerta, resistente al alto tráfico. Puerta no estanca, para zonas con alta presión. No incluye Burlete en parte inferior.
- Marco de puerta en aluminio anodizado, lavable y altamente sanitario, adaptable a varios espesores de muro inferior.

VENTAJAS

- Puerta Inema cumplen los más altos estándares de calidad para condiciones sanitarias y de durabilidad con certificación Iso 9001.
- Aislación con poliuretano resguardando las condiciones térmicas del recinto.
- Completamente lavable en detergentes neutros.

APLICACIONES

- Industria de alimento en general.
- Plantas Frigoríficas
- Sala de procesos.
- Oficinas
- Recintos Sanitarios (hospitales, salas limpias, laboratorios).

